

## 9 / العمل بالمصطلحات الإشارية

من الملاحظ في هذا الأسلوب أنه لم يتدخل في شكل الإشارة التي اتفق عليها الصم في تواصلهم على اختلاف مواقعهم على الأرض العربية سواء كانت في القواميس الإشارية لبعض الدول العربية التي لها سبق في هذا المجال أم في القاموس الإشاري العربي الموحد الذي أنجزه جامعة الدول العربية والمنظمة العربية للتربية والثقافة والعلوم والاتحاد العربي للهيئات العاملة في رعاية الصم عام 2001 م بل أكدها ومنحها قوة لغوية لم تكن متاحة لها من قبل .. فجعلها أصلاً إشارياً يوافق ، ويطابق الأصل اللغوي نظيرها الذي يقابلها في المعنى المعمول به في لغتنا والذي تفرعت عنه مفردات لغوية كثيرة كما في الأسماء والحالات التي تتحول إليها والأفعال والتصرفات التي تصير إليها وكذلك الحروف وما يدخل عليها أو يلحق بها .

.. المطابقة بين الاسم الإشاري والاسم اللغوي الذي يقابله في المعنى ..

.. ما جرى على الكلمة الاسم من تغيير قابله تغيير في المصطلح الإشاري المطابق له في المعنى في لغة الصم الإشارية ليحصل المصطلح على نفس المعنى الذي صارت إليه الكلمة الاسم التي طرأ عليها تغيير ، ليتفقا معاً في معنى واحد

..

كلمة / كتاب / نكرة غير معرفة.



كتاب



إدخال أَل التعريف عليه .. الكتاب



كتاب

.. إن كانت الكلمة التي تدل على المصطلح تبدأ بحرف قمرى تكن الـ قمرية وإن كانت تبدأ بحرف شمسي تكن

الـ شمسية .

**ملاحظة :**

يجب تعريف الصم أن (أـ) المنطوقة تتفق مع التركيب الإشاري الوارد في هذا النظام أما ( بـ ) المكتوبة فتتفق مع التركيب المكتوب كما هو ظاهر في الكتب أو على لوحة كيورد الكمبيوتر ، وقد لاحظت أن بعض التلفزيونات العربية في شمال أفريقيا قد أظهرت همزة أـ في ترجمة بعض النصوص العربية على غير المؤلف في إخفاءها كتابة في الكتب وغير ها .

الاسم كلمة إما أن تدل على مفرد مذكر لا جمع له ، أو تدل على جمع لا مفرد له ، أو تكون مؤنثة في أصلها أو مؤنثة بالتاء المربوطة ، ثم يدخل على أول الكلمة الاسم بعض حروف المعاني أو يلحق آخرها حروف تحمل معاني الضمائر أو علامة من علامات التثنية أو الجمع أو التأنيث

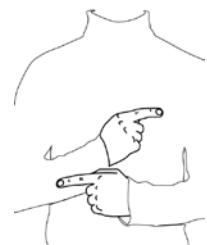
كلمة معلم اسم نكرة كانت أو معرفة من بين الكلمات التي تخضع لنظام الحركات الإعرابية .. لنظام التنوين .. لنظام التأنيث بالتاء المربوطة .. لنظام التثنية .. لنظام الجمع السالم المذكر والمؤنث .

(أما الكلمات التي تجمع جمع تكسير فتبقى على ما اصطلاح عليه الصم بحركة أيديهم الإشارية . أو تتركب بطريقة هذا النظام الإشاري بحركة اليدين معاً .

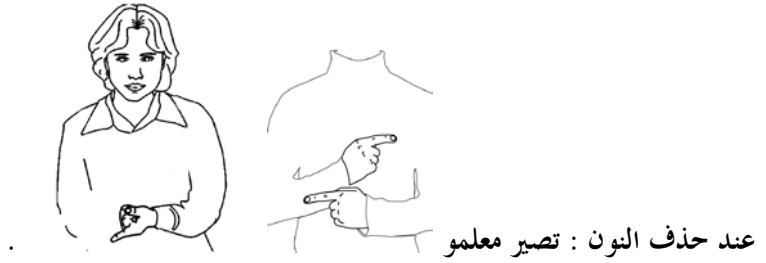
.. كلمة قلم أو أقلام يتم تركيبها أو تحليلها بحركة اليدين معاً على الشكل التالي .

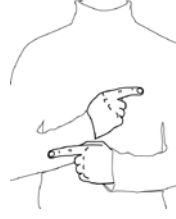
[illegible]

الحركات الإعرابية الإشارية و مصطلح معلم. ثبوت آخر حركة إشارية لمصطلح معلم تبقى للدلالة على السكون



.. دفع حركة اشارة لمصطلح معلم للأعلى قليلاً .. للدلالة على الفتحة .  
 .. دفع حركة اشارة لمصطلح معلم للأمام قليلاً .. للدلالة على الضمة .  
 .. دفع حركة اشارة لمصطلح معلم للأسفل قليلاً .. للدلالة على الكسرة .  
 التنوين : مصطلح معلم + رمز / ا / = مصطلح معلماً . ( إذا رفع التنوين يصبح دلالة الكلمة معلماً المجردة عن علامة المشى )





ياء المتكلم على الصدر .معلمي



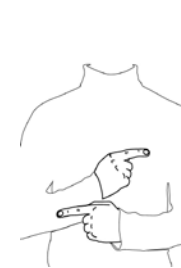
المعلمون



المعلمين



المعلمان

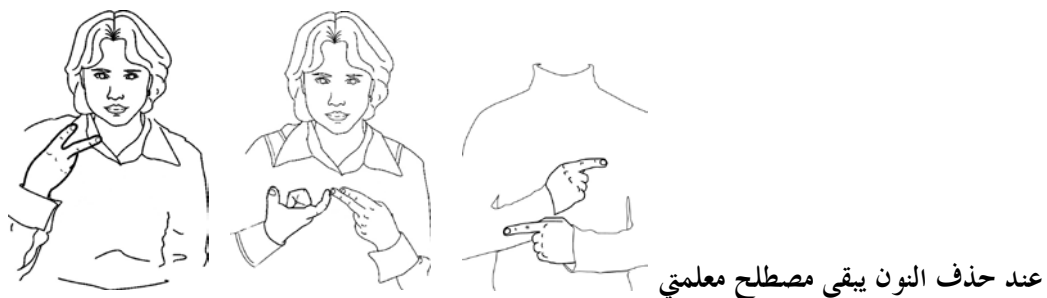
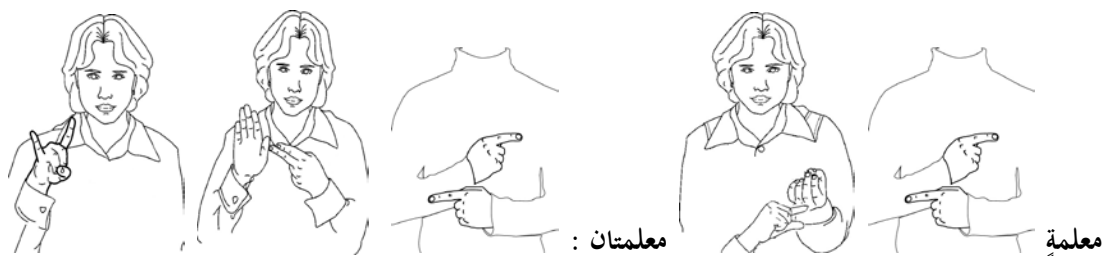


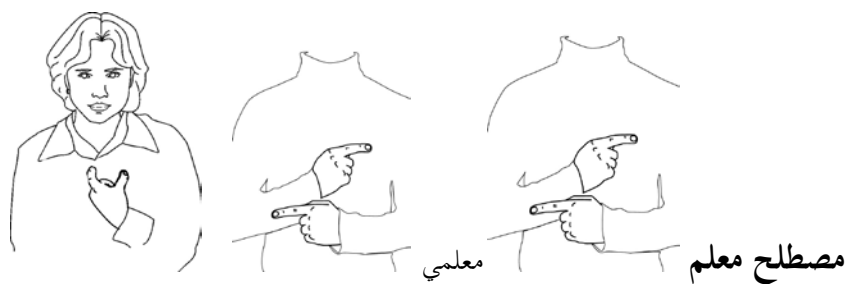
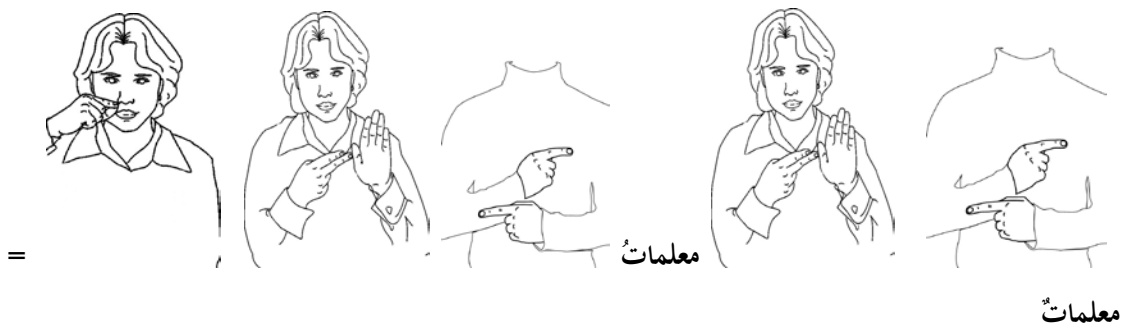
المعلمين

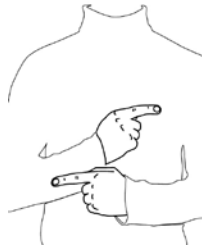
علامة التثنية بإشارة العدد 2 للتفريق بينها وبين كلمة جمع معلمين .

التاء المربوطة / ة .. وتحويل من يقبل من الأسماء من المذكر إلى المؤنث .

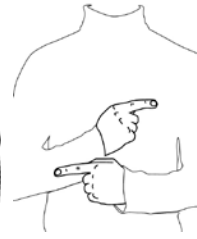
مصطلح معلم + رمز التاء المربوطة = مصطلح معلمة نكرة ساكنة الآخر .







معلمكنّ



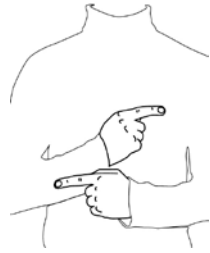
معلمكم



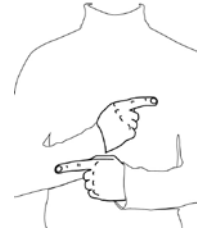
معلمها :



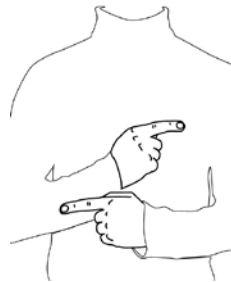
معلمة :



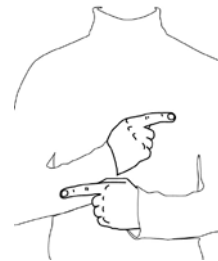
معلمهم :



معلمها :



معلمة :

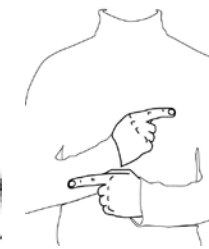


معلمهن :

يوضع هذا الرمز على الصدر



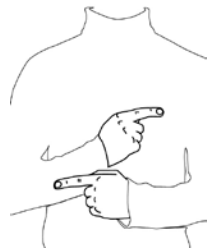
معلمتي



معلمتنا



معلمتك



معلمتك

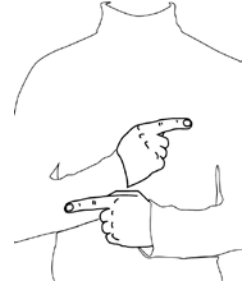




ملاحظة : يجب أن يكون رمز / ثلث / في صورة واحدة **ثُلث**



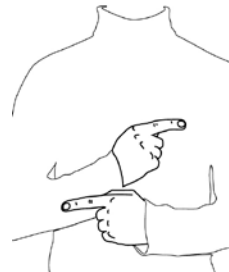
مع ضمائر الغائب :



معلمته

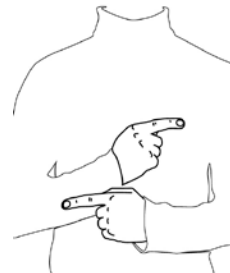


معلمتها



معلمتهما

يمكن جمع تَه في صورة واحدة **تَه**



معلمتهم



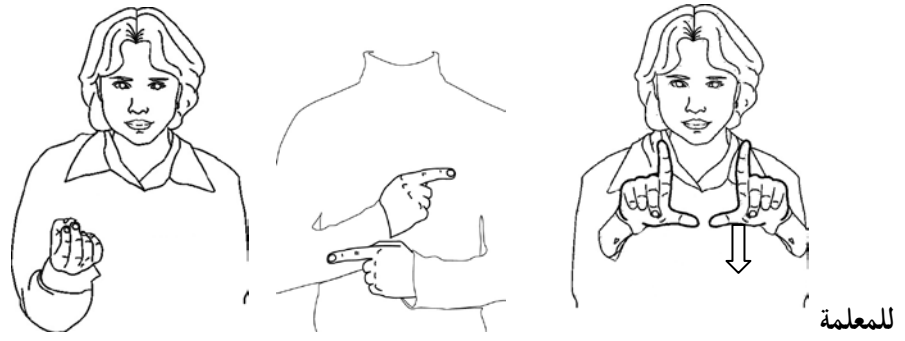
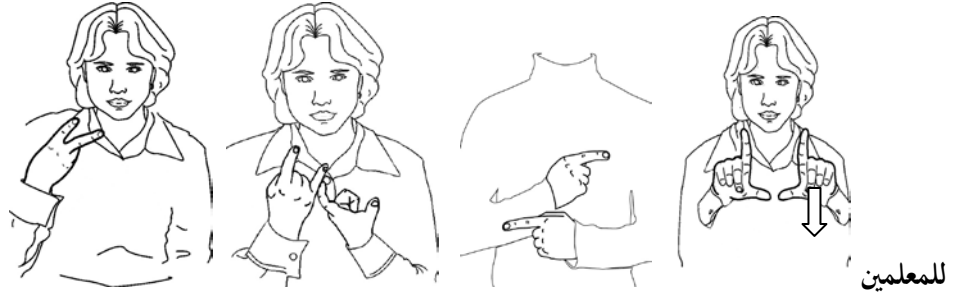
الاسم مع حروف الجر لـ :

مثال : حرف الجر لـ + مصطلح معلم = لمعلم لام واحدة .. وللمعلم لامتين



للـ ( باليسار واليمين ) إنزال اليسار وإبقاء اليمين لحظة + مصطلح معلم **ل**





المصطلح الاسم / كتاب / مع حرف الجر بـ .

مع ضمائر المتكلم :





مع ضمائر المخاطب :





كتاب



بكتابكم



كتاب



بكتابكن

### مع ضمائر الغائب



كتاب



بكتابه



كتاب



بكتابهما



کتاب



بکتابہما



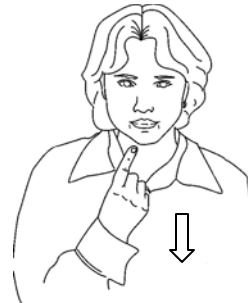
کتاب



بکتابہم



کتاب



بکتابہن